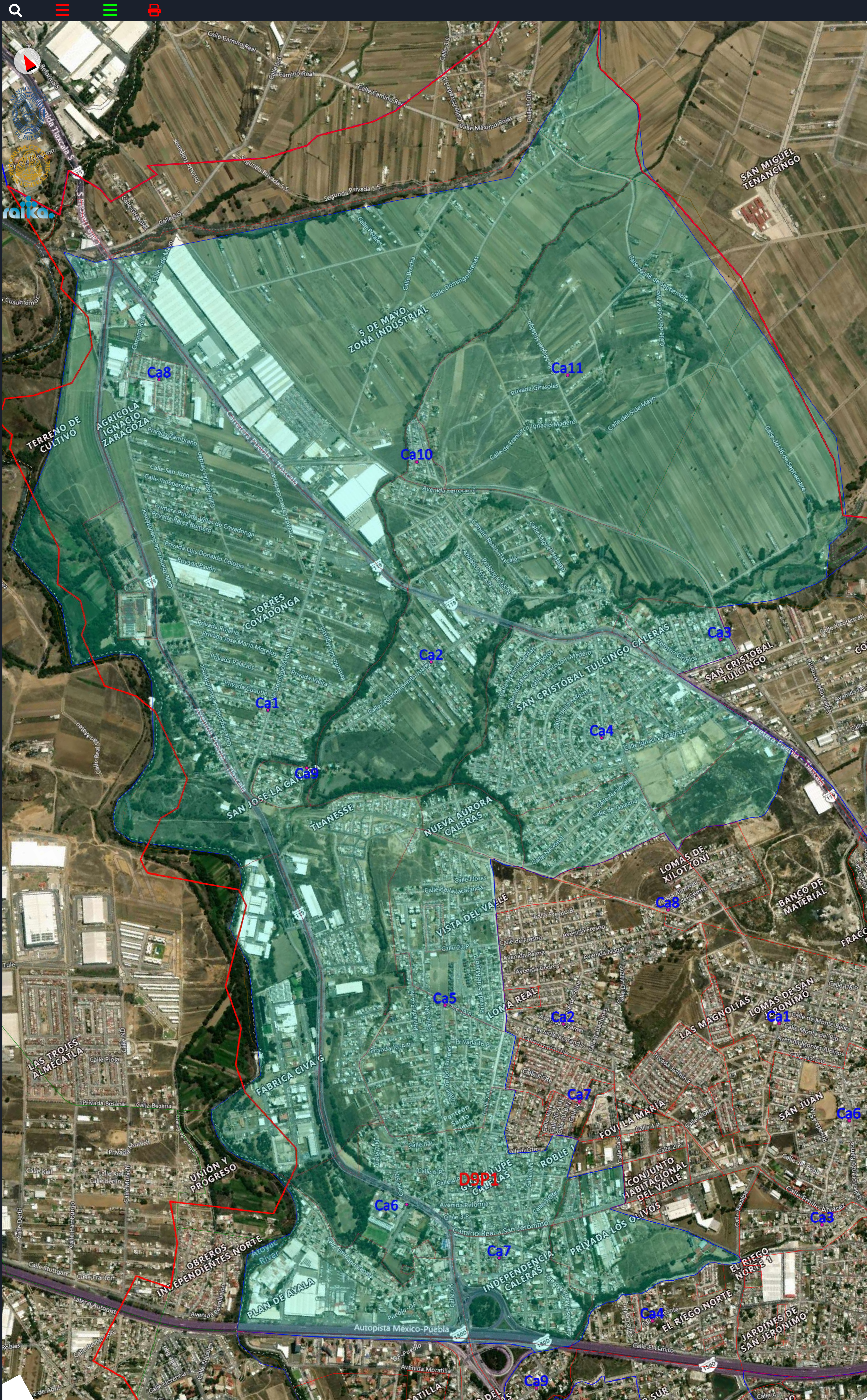


- D9P1 Sta. Ma. de Guadalupe Caleras
- Capillas y Rectorías**
- Ca 1 San Ignacio de Loyola
- Ca 2 La Virgen de Guadalupe
- Ca 3 San Juan Bosco
- Ca 4 El Sdo. Corazón de Jesús
- Ca 5 Señor de la Misericordia
- Ca 6 Capilla de la Fabrica La María
- Ca 7 Ntra. Sra. del Carmen
- Ca 8 S. Jn. Diego y N.S. de Guadalupe
- Ca 9 San José la Cañada
- Ca10 Guadalupe del Oro
- Ca11 San Juan Tulcingo
- Espacios Católicos**
- No existen datos
- Colonias**
- C755 CP 72014 Vista del Valle
- C756 CP 72014 Vista del Valle
- C757 CP 72100 Nueva Aurora Caleras
- C758 CP 72100 Coyopotrero
- C759 CP 72097 L. Tulcingo Pablo Juárez
- C760 CP 72100 San Cristobal Tulcingo
- C761 CP 72106 L. Ángeles Barr. Honda
- C762 CP 72106 El Girasol S.Jn. Tulcingo
- C763 CP 72014 Guadalupe El Oro
- C764 CP 72106 Cinco de Mayo
- C765 CP 72100 Agrícola I. Zaragozaza
- C766 CP 72100 Campestre Covadonga
- C767 CP 72100 San José La Cañada
- C768 CP 72101 Fábrica Covadonga
- C769 CP 72101 Covadonga
- C770 CP 72100 Terreno De Cultivo
- C771 CP 72100 Fábrica Civa Geigy
- C772 CP 72100 Guadalupe Caleras
- C773 CP 72014 Plan de Ayala
- C774 CP 72100 Guadalupe
- C775 CP 72100 Independencia Caleras
- C776 CP 72100 Colonial San Jerónimo
- C778 CP 72097 Banco de Material
- C781 CP 72100 Loma Bonita Caleras
- C803 CP 72103 El Riego Norte
- C810 CP 72097 San Cristobal Tulcingo
- C1066 CP 72106 San Pablo del Monte
- D9P2 P. San Jerónimo Caleras
- D9P3 P. San Pablo Xochimehuacan
- D9P4 S Felipe de Jesús Hueyotlipan
- D9P5 P. La Purísima Concepción
- D9P6 La Coronación de N S de Gpe.
- D9P7 Sta. Cruz y Divino Niño Jesús
- D9P8 P. La Sagrada Familia
- D9P9 P. La Santísima Trinidad



PP Parr. Personal Ntra. Sra. de Libano